

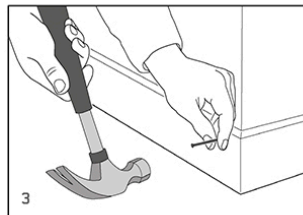
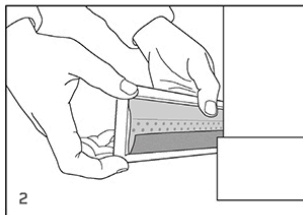
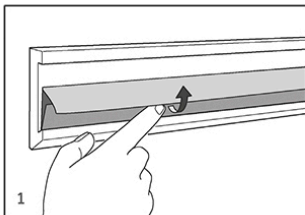


Monteringsanvisning för Nattaro Safe, 20 mm, på golvsockel

Torka rent ytan
lustejpen ska fästas på



- Fäst lustejpen på sockelns insida, så att den breda fliken kan öppnas upp när golvsockeln monterar mot väggen
- Tryck fast ordentligt utmed hela tejpens längd.
- Såga upp till önskad längd



1. Innan montering mot vägg, fäll upp den breda fliken längs med hela längden.
2. Vid behov använd t.ex. skaffet på en skruvmejsel för att pressa upp fliken ordentligt, och lägg an listen något ovanifrån mot väggen.
3. Fäst mot väggen med spik eller skruv, och vid behov knacka lätt på sockeln för att sprida extra kiselgur bakom sockeln

Foga inte, det försvårar för eventuella vägglöss att komma i kontakt med pulvret

NATTARO LABS

Medicon Village
SE-223 81 Lund, Sverige

Tel +46 (0)46-14 93 00, info@nattarolabs.com, www.nattarolabs.com